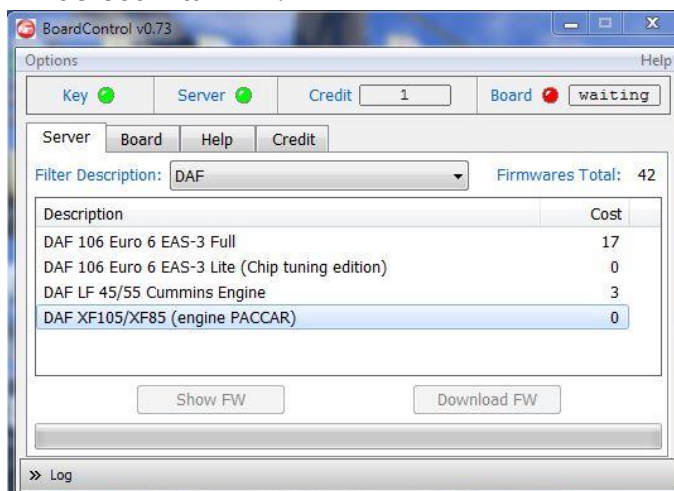


Инструкция по установке CAN модуля BoardControl на DAF XF105

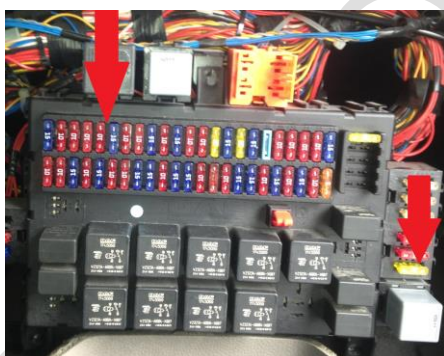


1. Необходимо запрограммировать CAN модуль BoardControl перед установкой. Софт для DAF XF105 бесплатный.



Рекомендуется перед началом работы с автомобилем провести диагностику. В случае наличия кодов неисправностей системы SCR, обычно на DAF XF105 они уходят сами сразу после установки CAN модуля, или после 4 запуска двигателя

2. Обесточить блок SCR и датчик NOX. Для этого на центральном электрике удаляются предохранители 6 и 357



3. Далее необходимо осуществить подключение к V-CAN (красно-желтый) в любом удобном месте (например под капотом в распредкоробку или в кабине найти красно-желтый CAN в жгуте над предохранителями). Если есть протечка в насосе мочевины желательно демонтировать разъем 9A



| № пп | PINOUT CAN модуля MultiBoard | Назначение выводов платы CAN модуля | Цвет проводов выводов CAN модуля | Точки подключения CAN модуля |
|------|------------------------------|-------------------------------------|----------------------------------|------------------------------|
| 1 | 1 | CAN1H | ЖЕЛТЫЙ | КРАСНЫЙ |
| 2 | 2 | CAN1L | ЗЕЛЕНЫЙ | ЖЕЛТЫЙ |
| 3 | 5 | ПИТАНИЕ | КРАСНЫЙ | +15 |
| 4 | 6 | МАССА | ЧЕРНЫЙ | БЕЛЫЙ |