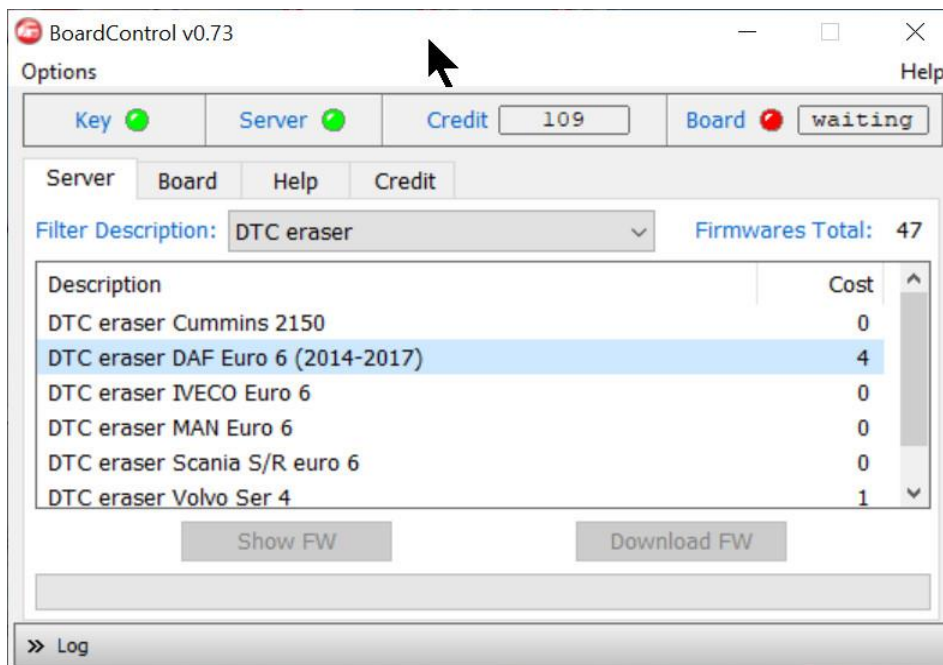


# Инструкция по установке CAN модуля BoardControl

## В качестве стирателя кодов неисправностей

1. Необходимо запрограммировать CAN модуль BoardControl перед установкой. НЕ ДОПУСКАЕТСЯ ИСПОЛЬЗОВАНИЕ СТИРАТЕЛЯ НЕ ПРЕДНАЗНАЧЕННОГО ДЛЯ ОПРЕДЕЛЕННОЙ МОДЕЛИ ОПРЕДЕЛЕННОЙ МАРКИ.

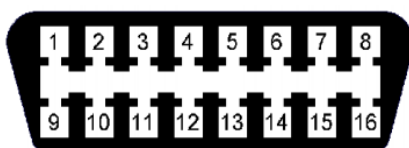


2. Порядок применения:  
Включить зажигание (двигатель не заводить),  
Подключить стиратель (при этом на время около минуты загорается красный светодиод),  
Дождаться пока погаснет красный светодиод либо лампа СНЕСК на приборной панели,  
Отключить стиратель.

Возможно два способа подключения:

Способ №1 – это установка на CAN модуль BoardControl OBD II разъема и тогда для использования по назначению, разъем стирателя подключается к диагностической колодке автомобиля,

Способ №2 – это стационарная установка CAN модуля BoardControl на жгут диагностической колодки и коммутация питания через клавишу или кнопку, те для использования по назначению нажимается клавиша.



№ пп	Распиновка платы CAN модуля BoardControl	Назначение выводов платы CAN модуля	Цвет проводов выводов CAN модуля	Номера контактов OBDII колодки для подключения CAN модуля
1	1	CAN1H	ЖЕЛТЫЙ	6
2	2	CAN1L	ЗЕЛЕНЫЙ	14
3	5	ПИТАНИЕ	КРАСНЫЙ	16
4	6	МАССА	ЧЕРНЫЙ	4 ИЛИ 5