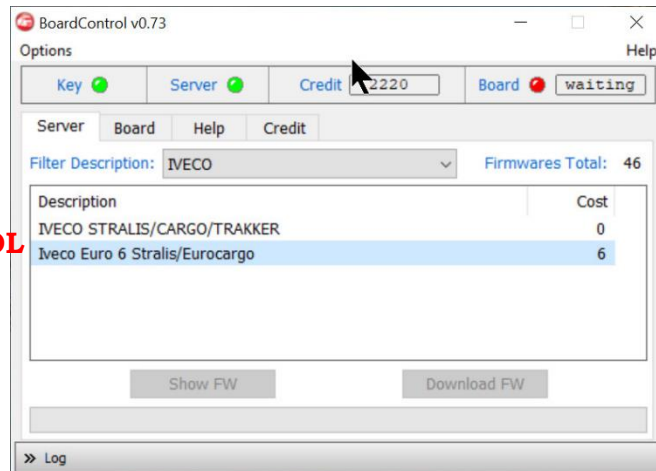


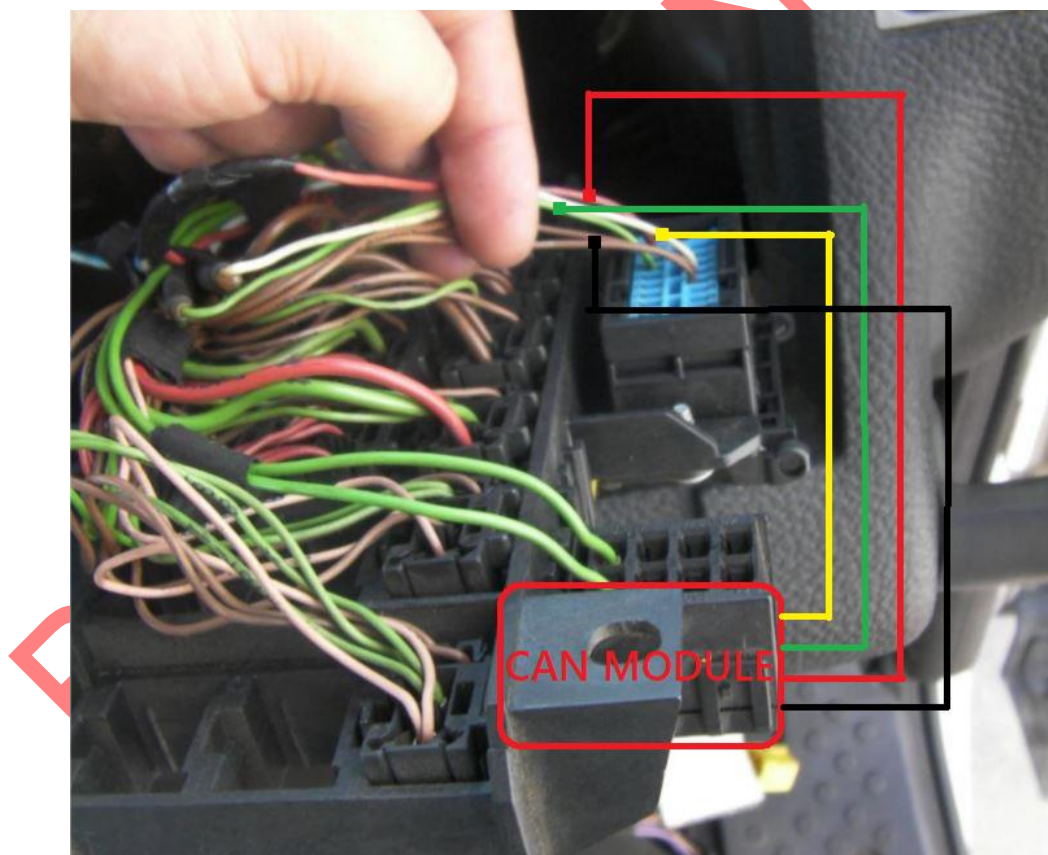
IVECO STRALIS Hi-Way, Hi-Road, Hi-Street EURO5 Adblue removal manual



1. Запрограммировать CAN модуль BoardControl. Процедура программирования изложена в отдельном руководстве



2. Подключение осуществляется на проводку разъема OBD II.



| № пп | Назначение выводов CAN модуля | Цвет проводов выводов CAN модуля | Номера контактов OBDII | Цвета проводов OBDII колодки |
|------|-------------------------------|----------------------------------|------------------------|------------------------------|
| 1 | CAN1H | ЖЕЛТЫЙ | 6 | БЕЛЫЙ |
| 2 | CAN1L | ЗЕЛЕНый | 14 | ЗЕЛЕНый |
| 3 | ПИТАНИЕ | КРАСНЫЙ | 16 | КРАСНЫЙ |
| 4 | МАССА | ЧЕРНЫЙ | 4 ИЛИ 5 | КОРИЧНЕВый |

2. Обесточить блок управления мочевиной и датчик NOx, путем удаления предохранителей номиналом 5А и 15А с аббревиатурой SCR и UREA. Если в комплектации автомобиля эти предохранители так же питают блок EM, то после включения зажигания появятся ошибки по EM, значит необходимо установить предохранители на место и перекусить провод 15 клеммы на блок мочевины на разъеме под капотом



Второй ряд справа, третий провод снизу.

BOARDCONTROL