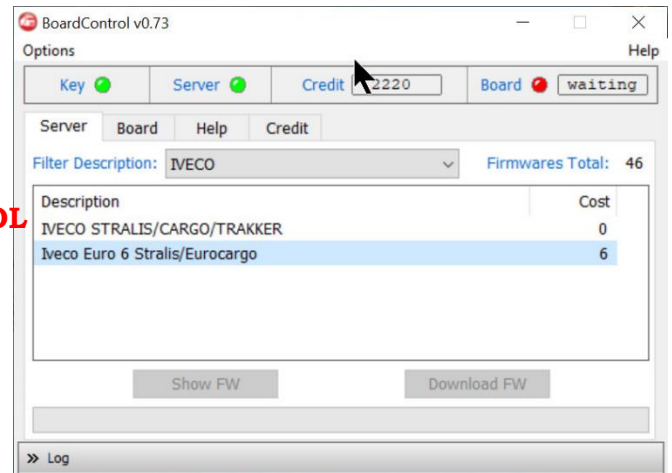


IVECO STRALIS Hi-Way, Hi-Road, Hi-Street EURO6

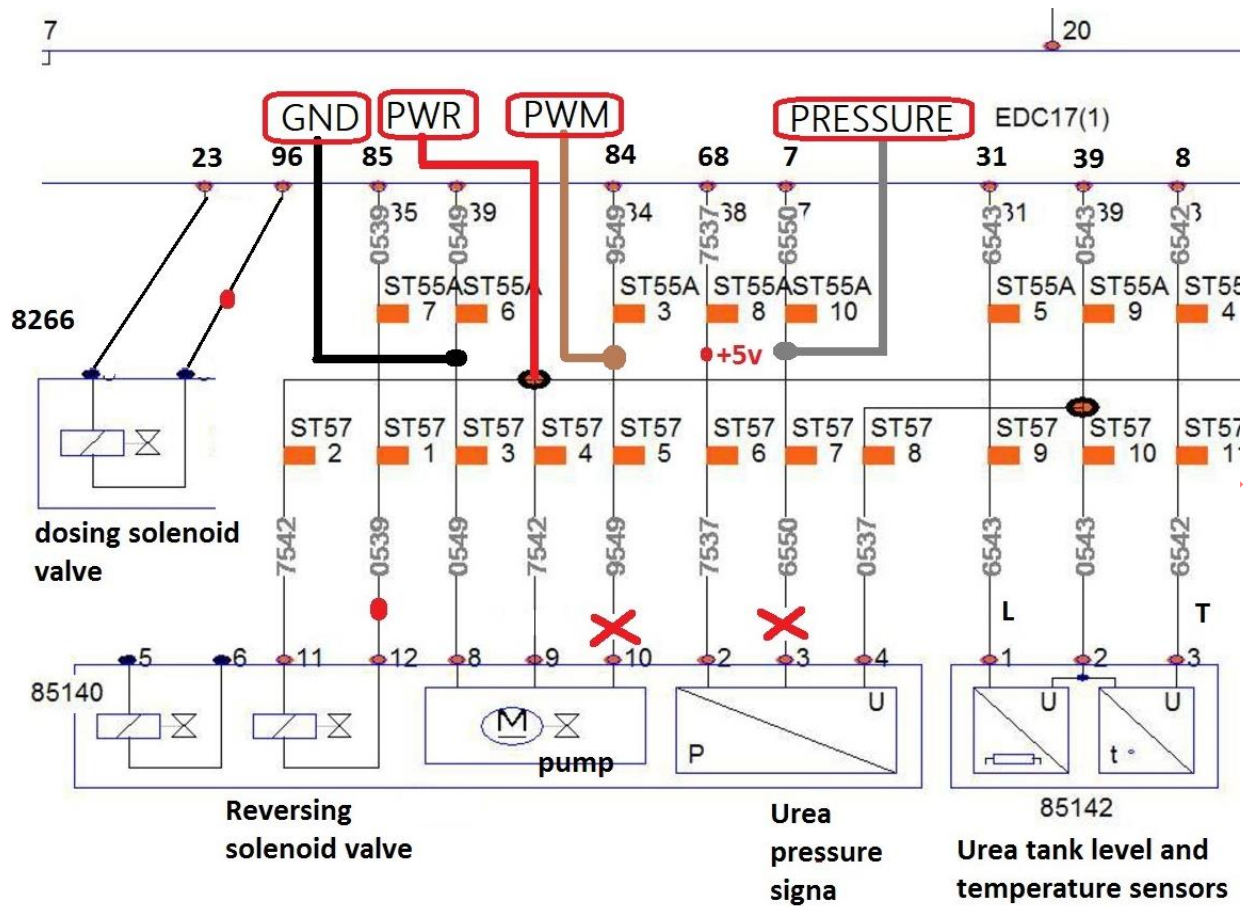


1. Программирование CAN модуля BoardControl.

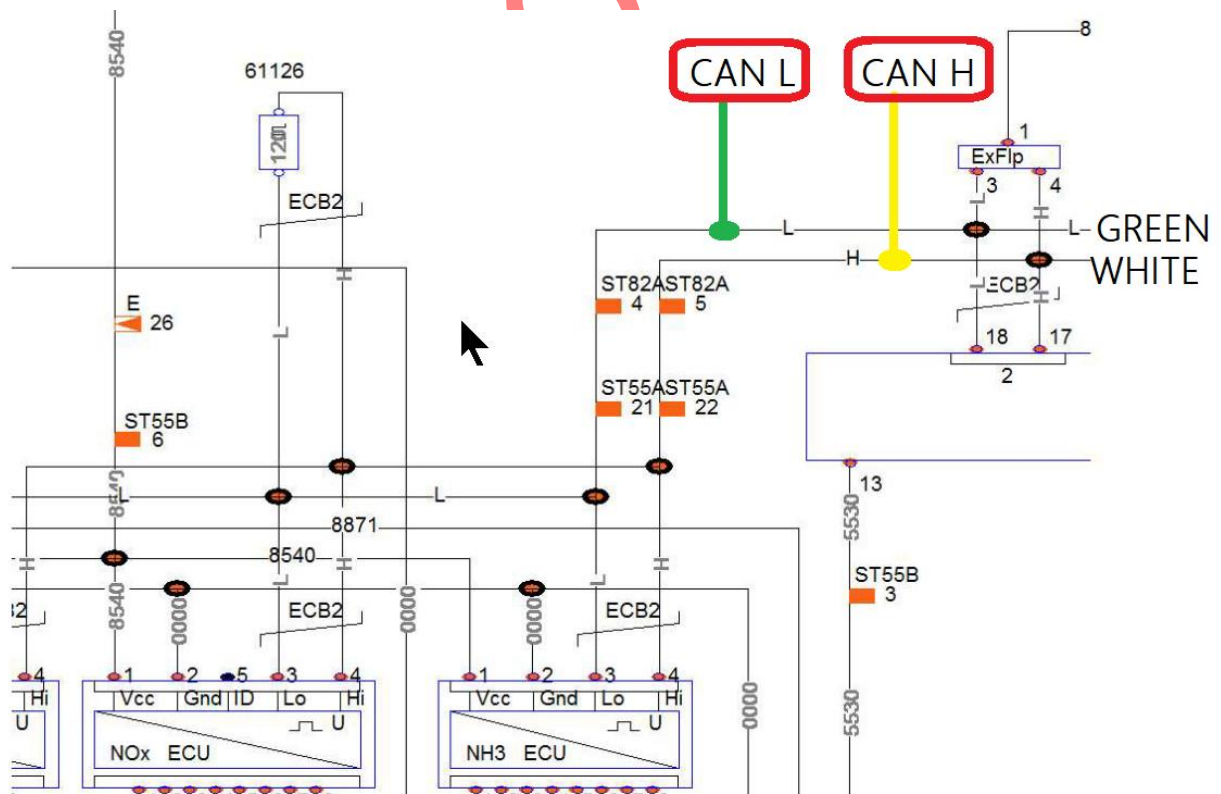


Iveco Stralis EURO имеет блок управления двигателем EDC17CV41, соответственно процессами постобработки управляет непосредственно блок управления двигателем. CAN модуль BoardControl в данном исполнении исключает из работы только насос мочевины, датчики NOx и NH3. Остальные компоненты системы постобработки должны быть исправны. (дозатор Adblue, датчик уровня/температуры Adblue, датчики температуры отработанных газов, PAF сенсор). Для удаления PAF (DPF) фильтра необходимо использовать отдельное устройство (BoardControl PAF remover).

№ пп	MultiBoard Pinout	MultiBoard Wire Description	MultiBoard wire colour	Iveco wire number/ colour	ST 55 A pinout	ST 57 pinout	OPERATION
1	1	CAN1H	YELLOW	WHITE	22		CONNECT
2	2	CAN1L	GREEN	GREEN	21		CONNECT
3	5	POWER	RED	7542	1	4	CONNECT
4	6	GND	BLACK	0549	6	3	CONNECT
5	7	PWM	ORANGE	9549	3	5	CUT
6	8	Adblue Pressure	GREY	6550	10	7	CUT



UDS control unit (Denox 2.2) SCR



Для обесточивания датчиков NOx/NH3 необходимо удалить предохранитель 4 (15A) с колодки 70405