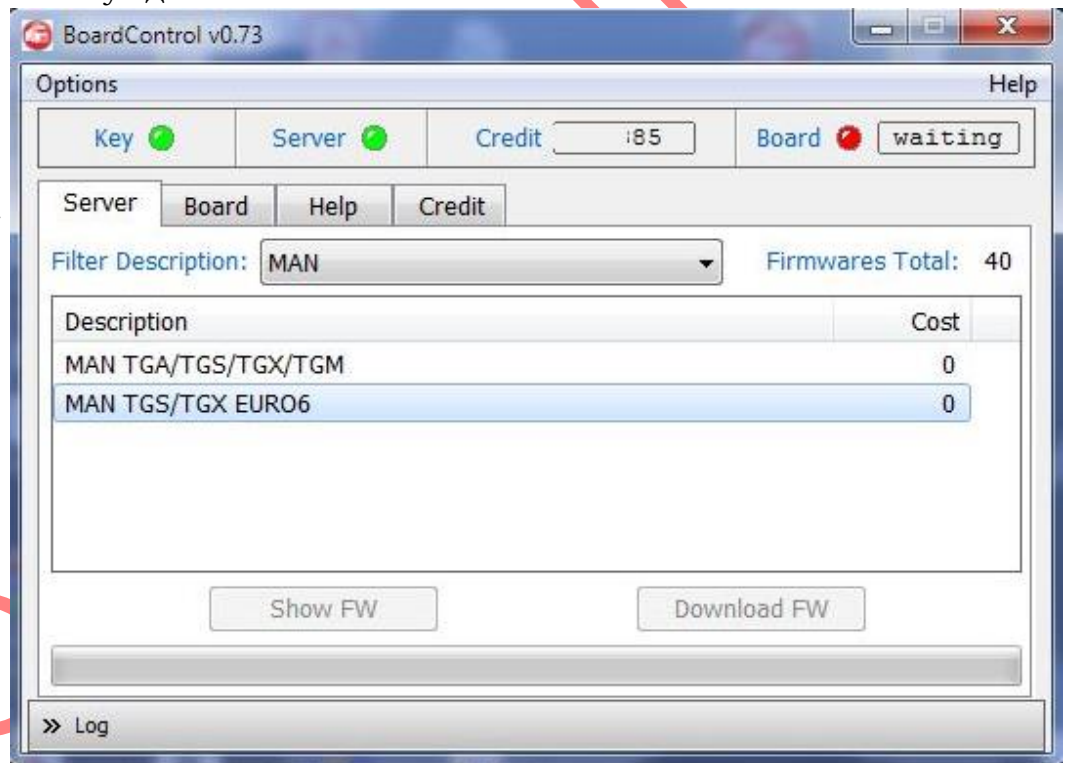


Инструкция по установке CAN модуля BOARDCONTROL на MAN TGX/TGS EURO6



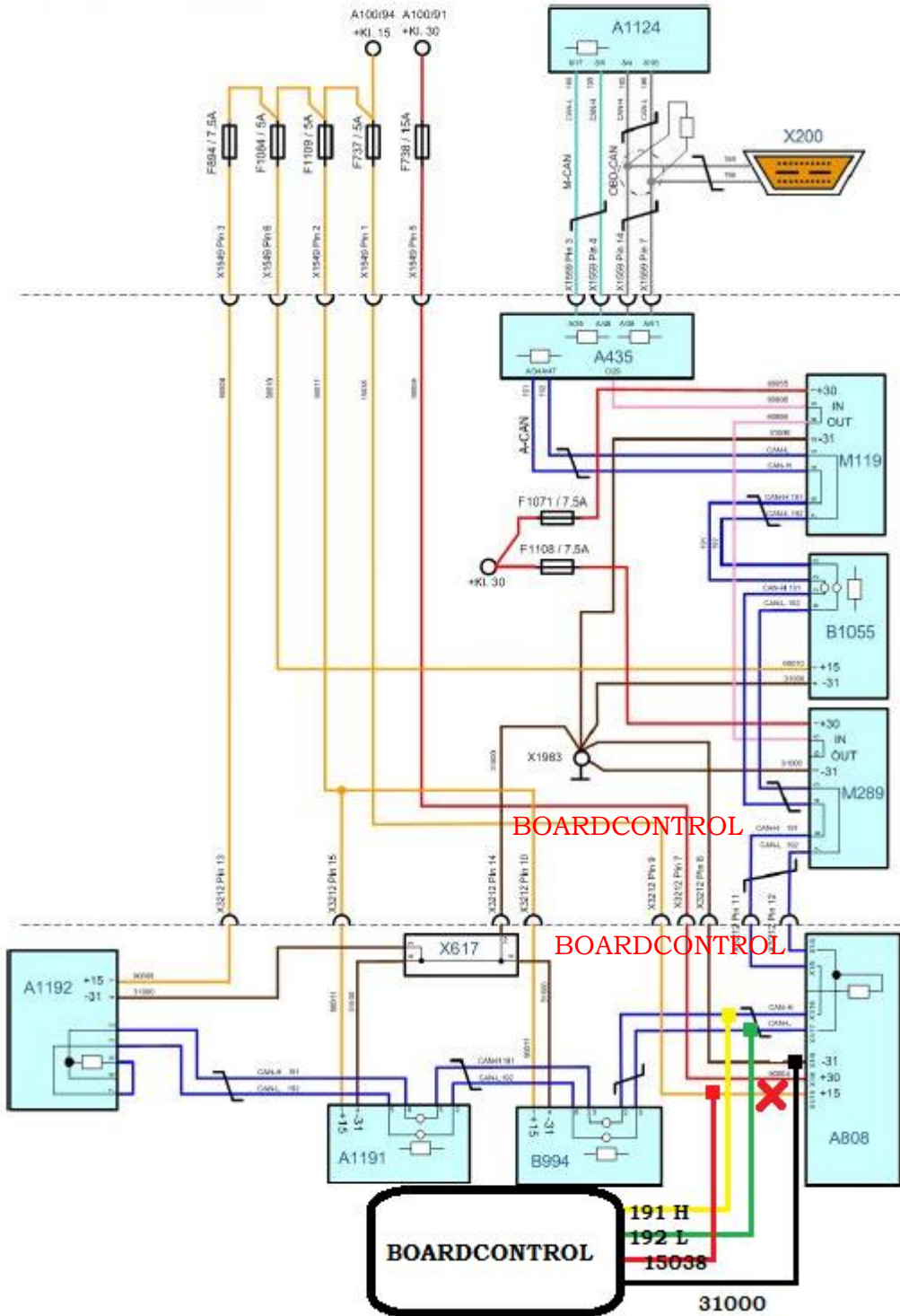
MAN TGX/TGS EURO6 с двигателем D20/26 автомобиль крайне сложный, поэтому перед началом работ настоятельно рекомендуется произвести диагностику используя диагностический комплекс MANCats3.

1. Програмируем CAN модуль перед установкой.



2. Удобнее всего смонтировать CAN модуль на разьеме Модуля подачи Adblue (A808). Именно поэтому CAN модуль BoardControl в уже проверенном временем герметичном исполнении. Так же перед началом работ необходимо обратить внимание на насосный модуль Adblue. Обычно, в течение 15 минут после выключения двигателя начинается продувка системы. На участке от насоса до форсунки жидкость Adblue сливается в глушитель, от насоса до бака - обратно в бак. Таким образом система опорожняется. Поэтому при желании сохранить систему SCR в исправном состоянии, настоятельно рекомендуется дождаться выбега насоса.

Обзор соединений по шине CAN и электропитания



Необходимо
исключить из
работы:

- Модуль подачи
Adblue A808

- Комбинированный
датчик Adblue
A1192

- Датчик NOx1
B1055

- Датчик NOx2 B994

Подключение CAN
модуля
BoardControl
осуществляется к
линии A-CAN
(191H/192L)



№ пп	Распиновка платы CAN модуля MultiBoard	Назначение выводов платы CAN модуля	Цвет проводов выводов CAN модуля	Номера контактов 18 pin штекера X1 Модуля подачи Adblue A808	Маркировка проводов 18 pin штекера X1 Модуля подачи Adblue A808
1	1	CAN1H	ЖЕЛТЫЙ	5 и 16	191
2	2	CAN1L	ЗЕЛЕНЫЙ	4 и 17	192
3	5	ПИТАНИЕ	КРАСНЫЙ	15	15038
4	6	МАССА	ЧЕРНЫЙ	9	31000



Необходимо удалить предохранители: F738/15А, F1084/5А, F894/7,5 А

Предохранитель F737 не удалять, с него запитан CAN модуль BoardControl, перерезать провод 15038 после подключения CAN модуля и заизолировать.

Предохранитель F1109 на NOx2 тоже нельзя удалять, т.к. с него запитан блок контроля за температурой отработанных газов, рекомендуется перерезать и заизолировать провод 90011, PIN №1 разъема датчика NOx2

