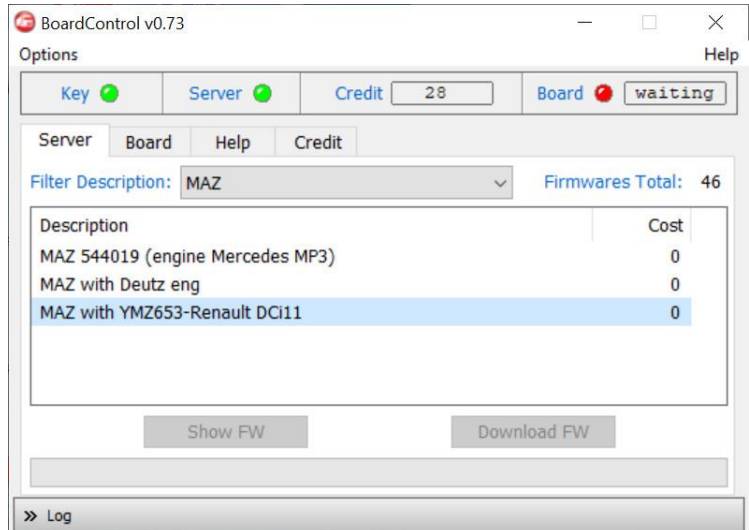


Инструкция по установке CAN модуля BoardControl

На MAZ двигатель ЯМ3563

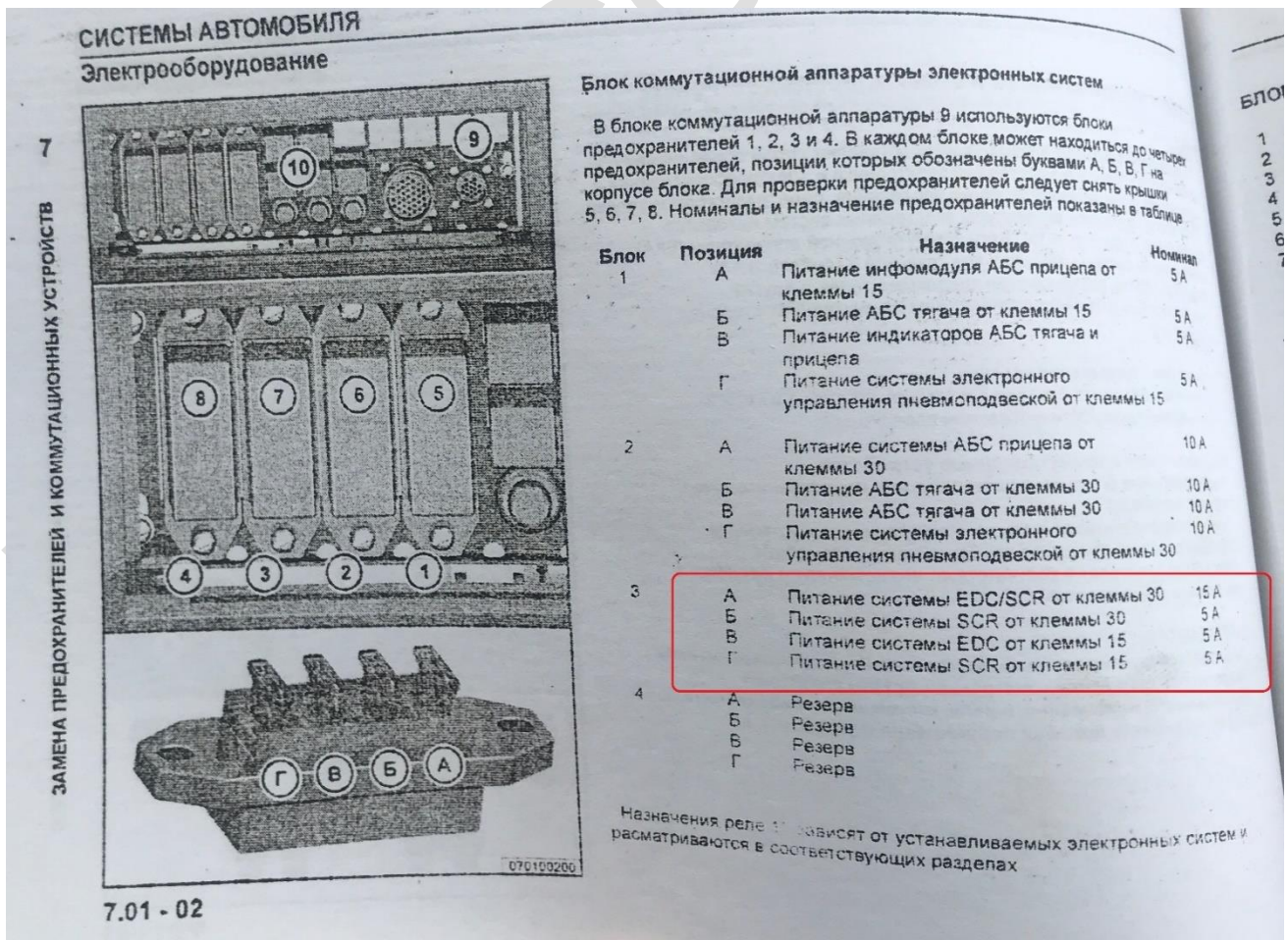


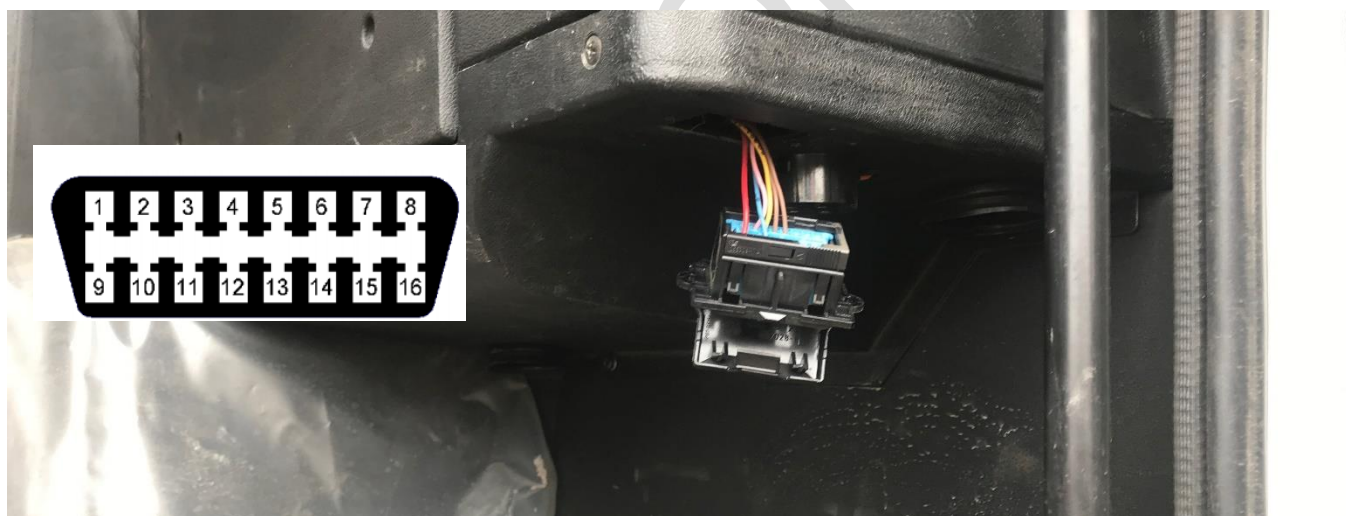
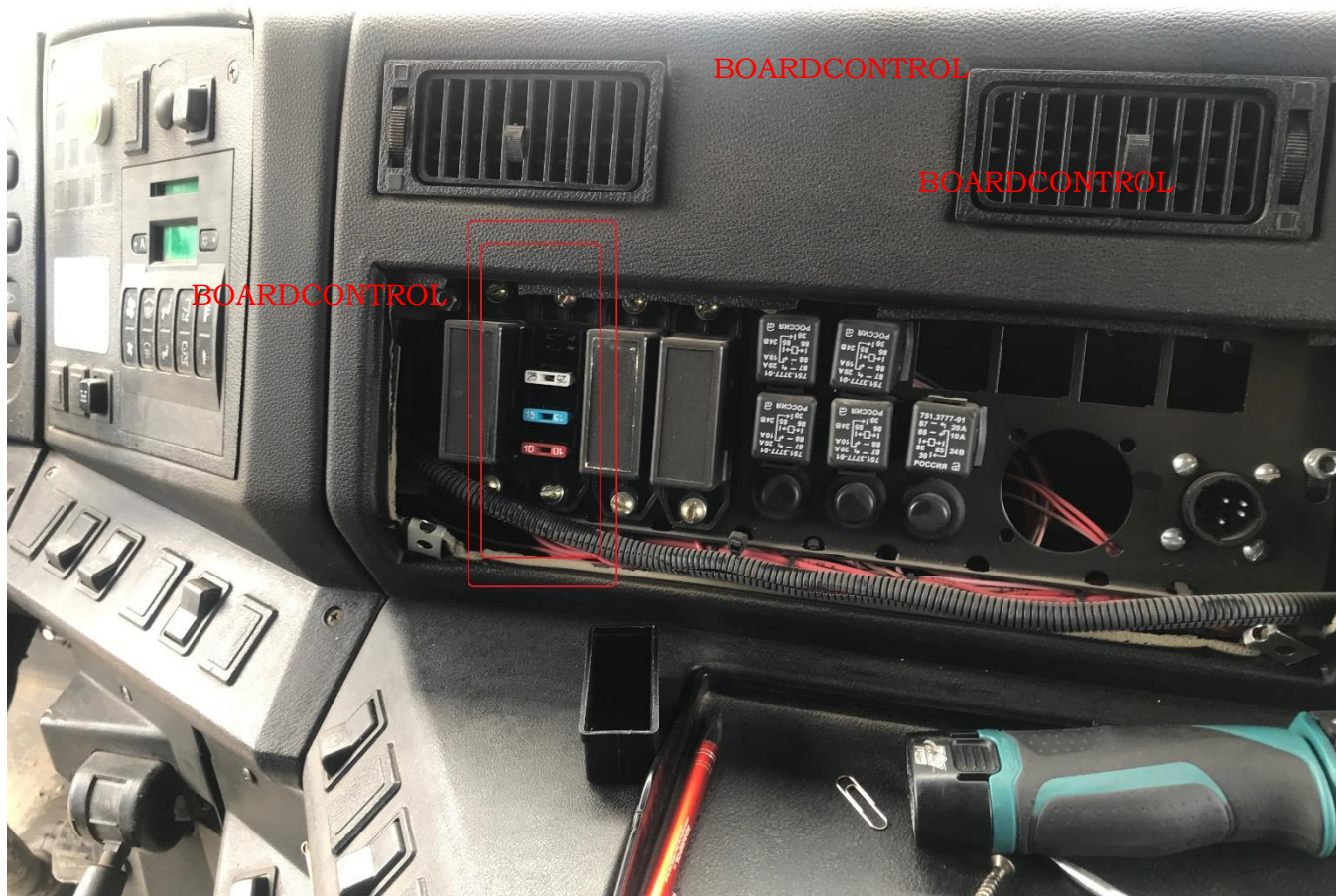
1. Необходимо запрограммировать CAN модуль BoardControl перед установкой. Софт для MAZ с мотором ЯМ3563 бесплатный.



2. Рекомендуется перед началом работы с автомобилем провести диагностику. В случае наличия кодов неисправностей, их будет нужно удалить.

3. Обесточить блок SCR и датчик NOX. Для удаления предохранителей рекомендуется обратиться к инструкции, идущей с конкретным автомобилем, от машины к машине назначение и положение предохранителей может отличаться. Если не удалось найти предохранители, режим и изолируем питание на Блок управления SCR и датчик NOx.





Далее необходимо на проводку разъёма OBD II подключить питание и линию CAN1 модуля MultiBoard.

№ пп	Распиновка платы CAN модуля MultiBoard	Назначение выводов платы CAN модуля	Цвет проводов выводов CAN модуля	Номера контактов OBDII колодки для подключения CAN модуля
1	1	CAN1H	ЖЕЛТЫЙ	6
2	2	CAN1L	ЗЕЛЕНЫЙ	14
3	5	ПИТАНИЕ	КРАСНЫЙ	16
4	6	МАССА	ЧЕРНЫЙ	4 ИЛИ 5