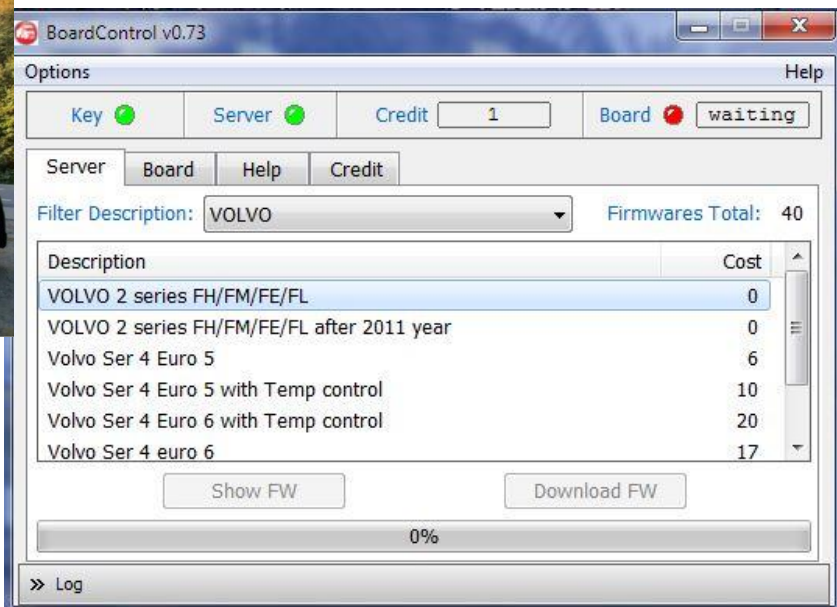


# Инструкция по установке CAN модуля BoardControl на Volvo FH (2 series EURO5)



1. Необходимо запрограммировать CAN модуль BoardControl перед установкой. Софт для Volvo FH (2 series EURO 5) бесплатный

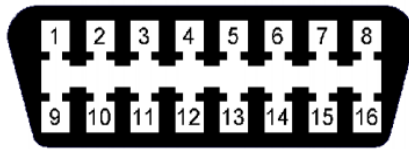


2. Рекомендуется перед началом работы с автомобилем провести диагностику. В случае наличия кодов неисправностей, их будет нужно удалить.

3. Обесточить блок SCR и датчик NOX. Для этого нужно отсоединить штекер системы SCR в распределкоробке. Если нет желания разбирать панели в салоне, то можно установить CAN модуль прямо в данном месте, питание перерезать после подключения питания CAN модуля. Синий – CAN H, Фиолетовый – CAN L.



№ пп	Распиновка платы CAN модуля MultiBoard	Назначение выводов платы CAN модуля	Цвет проводов выводов CAN модуля	Номера контактов OBDII колодки для подключения CAN модуля	Цвета проводов OBDII колодки для подключения CAN модуля
1	1	CAN1H	ЖЕЛТЫЙ	6	СИНИЙ
2	2	CAN1L	ЗЕЛЕНЫЙ	14	ФИОЛЕТОВЫЙ
3	5	ПИТАНИЕ	КРАСНЫЙ	16	ЧЕРНЫЙ
4	6	МАССА	ЧЕРНЫЙ	4 ИЛИ 5	БЕЛЫЙ



4. Далее необходимо на проводку разъёма OBD II подключить питание и линию CAN1 модуля MultiBoard.



Если штекер системы SCR под капотом демонтирован, то предохранители можно не удалять. В противном случае необходимо удалить предохранитель F 10 на панели предохранителей и F94 в аккумуляторном ящике.

В случае наличия активных кодов неисправностей их необходимо удалять при помощи диагностического сканера, в некоторых случаях ошибки уходят после четырехкратного запуска двигателя.

